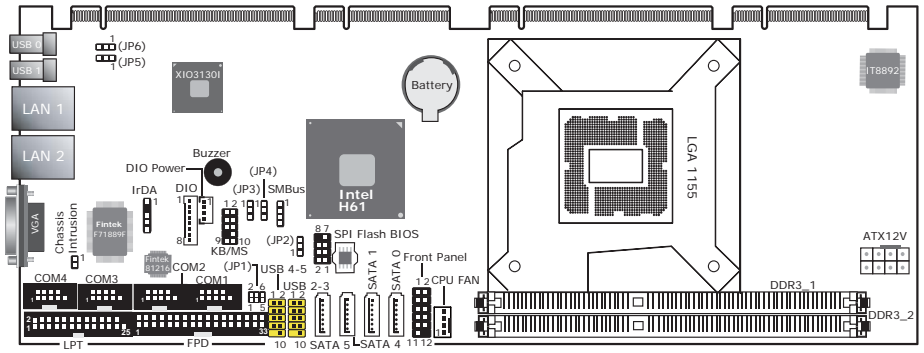


# DFI® PIC-H61



## COM 1 RS232/RS422/RS485 Select (JP1)

RS232 (default)	1-2 On
RS422 Full Duplex	3-4 On
RS485	5-6 On

## USB Power: USB 2-3, 4-5 (JP2), 0-1 (JP5)

5V (default)	1-2 On
5V_standby	2-3 On

## KB/MS Power Select (JP3)

5V (default)	1-2 On
5V_standby	2-3 On

## Clear CMOS

Clear CMOS	JP4
Normal (default)	1-2 On
Clear CMOS	2-3 On

## Power-on Select

Power-on Select	JP6
Power-on via power button (default)	1-2 On
Auto power-on	2-3 On



## Battery Notice



### Battery Usage

The lithium ion battery powers the real-time clock and CMOS memory. It is an auxiliary source of power when the main power is shut off.



### Safety Measures

- Danger of explosion if battery incorrectly replaced.
- Replace only with the same or equivalent type recommend by the manufacturer.
- Dispose of used batteries according to local ordinance.



### Mesure de Sécurité de l'usage de Batterie

Batterie:

- Danger d'explosion si la batterie n'est pas correctement remplacée.
- Remplacez seulement avec le même type ou équivalent recommandé par le fabricant.
- Traitez des batteries usées selon le règlement local.